

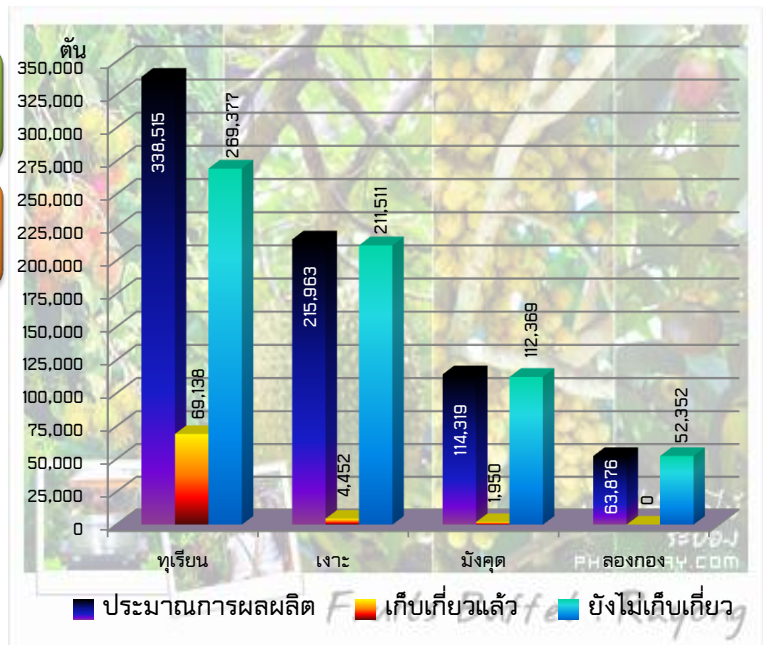
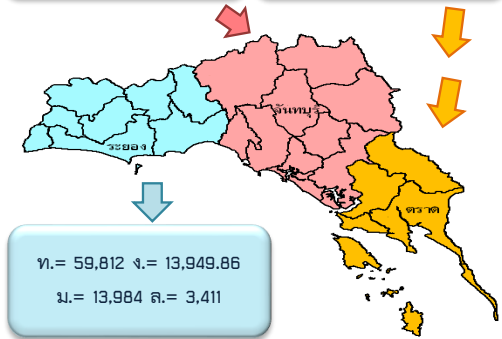
สรุปสถานการณ์ผลไม้ภาคตะวันออก ปี 2558 ณ วันที่ 21 เมษายน 2558

1. ปริมาณผลผลิตที่ยังไม่เก็บเกี่ยว

ปริมาณผลผลิต รวมทั้งสิ้น 721,149 ตัน
 ปริมาณผลผลิตที่ยังไม่เก็บเกี่ยว 645,488.86 ตัน (89.51%)

ทุ. = 182,417 จ. = 124,118
 ม. = 80,468 ล. = 44,349

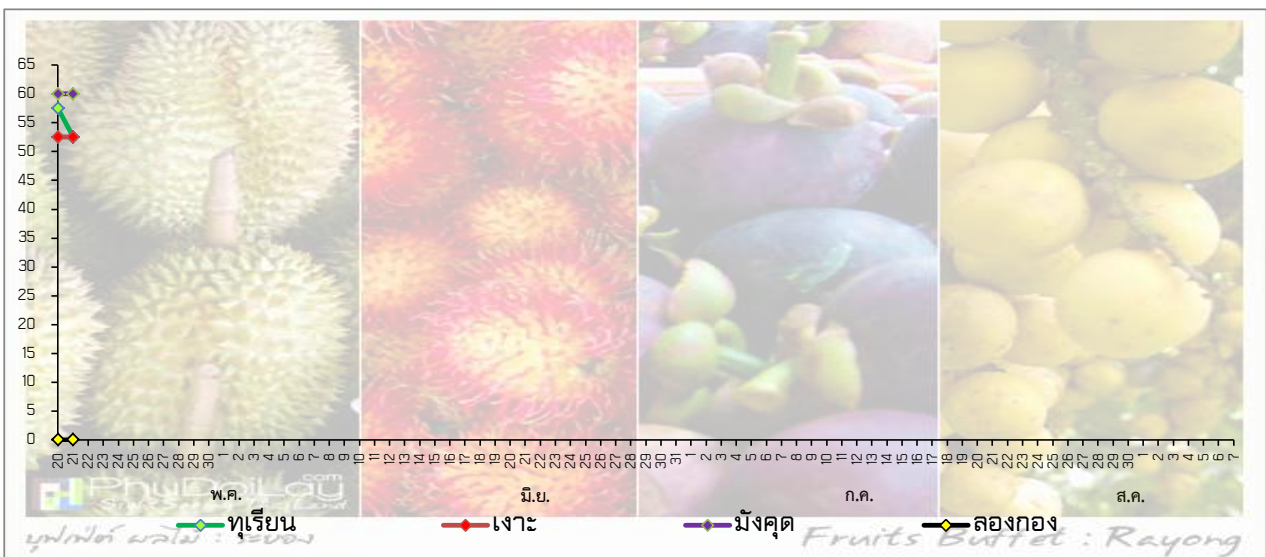
ทุ. = 25,948 จ. = 73,443
 ม. = 17,917 ล. = 0



2. ปริมาณผลผลิตที่ออกสู่ตลาดต่อวัน (ตัน)



3. ราคาผลไม้เกรดเฉลี่ย 3 จังหวัด ในแต่ละวัน (บาท/กก.)



หมายเหตุ เป็นข้อมูลเพื่อใช้ในการบริหารโครงการบริหารจัดการผลไม้ ปี 2558

จัดทำโดย ศูนย์ปฏิบัติการเฝ้าระวังและติดตามสถานการณ์ผลไม้ภาคตะวันออก สำนักงานส่งเสริมและพัฒนากาเกษตรเขตที่ 3 จังหวัดระยอง